



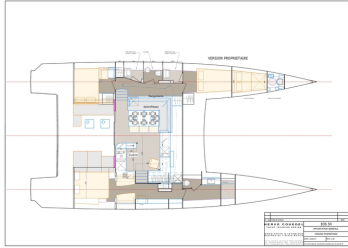
NEW EOS 54 CATAMARAN

EOS 54 (2025)

RÃ©f.1328

Eos Catamaran

Localisation:France



NEW EOS 54 CATAMARAN

EOS 54 (2025)
Eos Catamaran

Longueur 16.4 M (54')
Localisation:France

RÃ©f.1328

€ 918 000



| | |
|------------------|--------------------|
| Type | Moderne |
| Propulsion | Voile |
| Coque | Catamaran |
| Longueur | 16.4m (54') |
| Largeur | 8.5m (28') |
| Tirant d'eau | 1.3m (5') |
| Construction | Fibre de verre |
| Moteur | 2 / Volvo / D2-50 |
| Puissance moteur | 50 |
| Construit/Refit | 2025/- |
| Constructeur | Christophe Barreau |



NEW EOS 54 CATAMARAN
EOS 54 (2025)

Eos Catamaran

RÃ©f.1328

Localisation:France

Commentaires: Eos Catamaran, conçoit, développe et fait construire, avec le Chantier F. Hervé (La Rochelle), deux catamarans "semi custom" de 47' et 54', d'un haut niveau de qualité de construction, marins, légers, rapides et confortables. Les catamarans EOS sont destinés à des navigateurs avisés, amateurs comme professionnels, désireux de retrouver le plaisir de la navigation et les sensations liées à la finesse de toucher de barre (dont par la barre franche) d'un catamaran performant.

Intervenant sur le marché du catamaran haut de gamme de croisière hauturière, conçu pour des voyages d'une année sabbatique, de plusieurs années ou un Tour du Monde, Eos répond à la demande d'un modèle proposé en semi sur-mesure, offrant un cadre de vie adapté aux désirs de ses propriétaires.

Eos Catamaran s'est associé à Christophe Barreau et à Marc Lombard, architectes navals de renom, spécialistes des catamarans de croisière rapides, et à Hervé Couëdel, architecte naval d'intérieur, pour penser et concevoir l'Eos54 et l'Eos47.

C'est en France que les catamarans EOS sont conçus et fabriqués. La France est leader mondial de la construction de catamarans de plaisance et est reconnue pour la qualité et la fiabilité de ses productions haut de gamme. Le chantier, établi à La Rochelle, garantit un haut niveau de qualité, de sérieux et de rigueur.

Eos Catamaran, avec la volonté d'intégrer et de maîtriser toutes les étapes de la construction, fait le choix de la qualité et de la durabilité et non de la quantité, en envisageant ses bateaux pour une durée de vie d'au moins 20 ans.

Eos54 et Eos47 se caractérisent par la grande finesse de leurs entrées d'eau, des redans pour assurer un volume habitable suffisant et un haut niveau de confort lors de navigations de longue durée.

L'équipe de conception a particulièrement cherché à optimiser le rapport poids-puissance afin de favoriser une navigation rapide, réactive et offrant des garanties de sécurité.

L'esthétique EOS, faite de sobriété et d'élégance, est commune à toutes les unités de la gamme EOS Catamaran. Associant confort et performance, l'équipe s'adapte à vos envies et à vos besoins en vous proposant un aménagement intérieur sur mesure.

Deux versions voile sont proposées : Classique ou Race.

Des catamarans rapides :

La voile est une affaire de sensations. Redécouvrez le plaisir de naviguer en profitant de la précision de la barre franche (option), sur un bateau rapide, capable d'afficher plus de 15/20 noeuds au speedo.

Une vitesse qui offre plus de sécurité en mer : sur des parcours hauturiers, vous pouvez rapidement vous mettre hors de danger lors de dépressions annoncées.

Sécurité en navigation qui peut être optimisée grâce à la mise en oeuvre (en option) de l'équipement anti-chavirage.

Des catamarans maniables :

L'équipe d'Eos a fait le choix d'équipements modernes et d'agencements optimisés pour une grande manoeuvrabilité. Le positionnement central de la barre à roue qui offre une vue à 360°, le retour de toutes les manoeuvres vers le cockpit, les enrouleurs de voiles, ou encore, en option, le système d'assistance hydraulique d'Easy Sailing sont tout autant d'éléments qui facilitent la navigation.

Esthétique et confort :

Les catamarans EOS sont conçus selon des critères haut de gamme. Les aménagements extérieurs et intérieurs sont très aboutis, offrant élégance et sobriété tout en étant pensés dans la lignée des exigences d'une résidence principale.

Le choix d'une structure de la nacelle en Open Space optimisant la complémentarité du carré et du cockpit et la communication entre ces deux espaces de vie est rehaussé par une vue panoramique à 360° et une belle luminosité.

L'intérieur est particulièrement soigné et propose un espace de vie lumineux, le carré offrant une vision panoramique sur votre environnement de navigation ou au mouillage. L'approche de la conception de votre catamaran vous donne la possibilité de décider du détail des aménagements.

La structure d'Eos 54 permet de l'équiper de 2 à 4 cabines + 1 couchette et une pointe skipper-hôtesse. Suivant l'aménagement retenu, de 2 à 10 personnes pourront naviguer à bord dans les meilleures conditions.

Personnalisation et suivi :

Votre catamaran EOS est conçu en fonction de votre projet. L'équipe de conception vous rencontre en amont de la construction, et vous présente les solutions adaptées à votre demande ; nous déterminons ensemble votre cahier des charges.

L'équipe assure conseil et suivi tout au long de la réalisation de votre catamaran. Vous avez la possibilité de vous impliquer dans les choix liés aux aspects techniques et au confort de votre futur catamaran (voiles, motorisation, aménagements, équipements Tour du Monde, etc).

Configurations proposées :

- 2 cabines doubles
- 3 cabines doubles
- 4 cabines doubles
- 4 cabines doubles + 1 bannette

Option cabine double Skipper et Hôtesse, avec salle d'eau (douche, lavabo, toilette) ; avec accès indépendant.

Plans, Brochure complète de spécifications & Grille tarifs d'options sur demande.

[-> 2nd VIDEO DE L'EOS 54 #1 \(cliquez ici\) <-](#)

Windward Islands Yachting & Travel, FRANCE, SIRET 80739377200049

Contact: brokerage@windward-islands.net

Phone: +33 4 93 38 12 14