

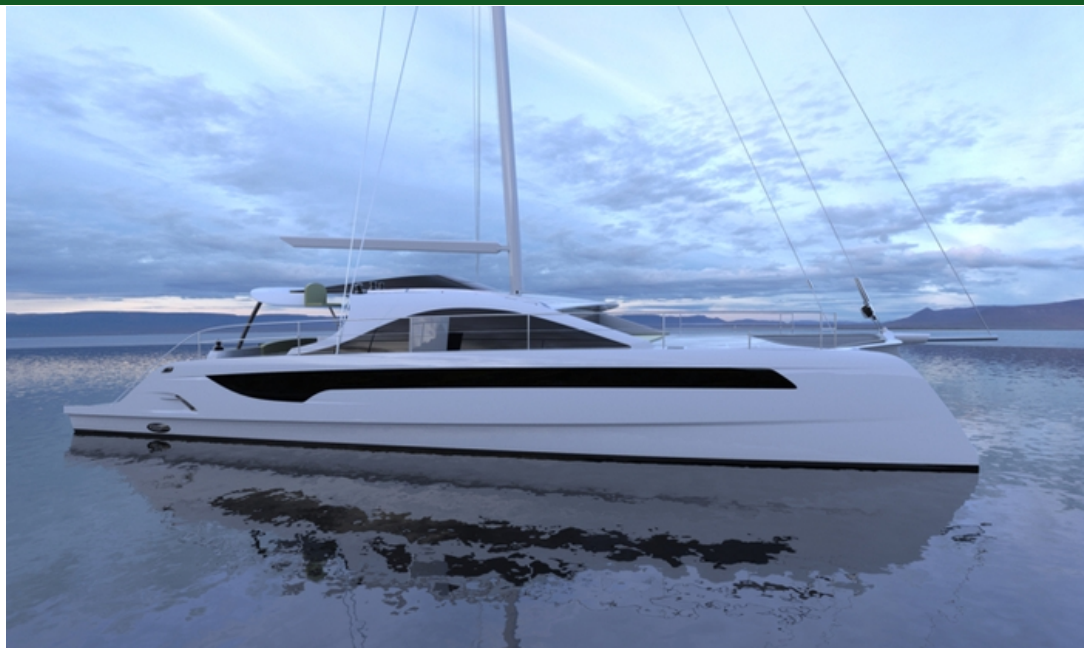
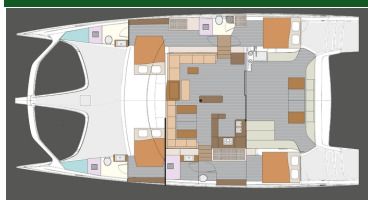


CLASS 6 NEW
CLASS 6 (2020)

Réf. 13

O Yachts

Localisation: Lithuania



CLASS 6 NEW
CLASS 6 (2020)
O Yachts

Longueur 19.5 M (64')
Localisation: Lithuania

Réf. 1331

€ 1 950 000
environ \$ 2 411 877

PROGRAMME DE MANAGEMENT

Type	Moderne
Propulsion	Voile
Coque	Catamaran
Longueur	19.5m (64')
Largeur	9.0m (30')
Tirant d'eau	0.8m (3')
Construction	Composite
Moteur	2 //

Construit/Refit	2020/-
Constructeur	O Yachts – Denn CLIFFORD



Commentaires: Allez vite, allez loin ... avec plaisir !

Si vous êtes à la recherche d'un catamaran neuf d'au moins 60 pieds, alors **Class 6** est une plateforme idéale pour ceux qui recherchent un multicoque rapide et facile à naviguer en solo ou équipage réduit.

Class 6 est un navire rapide avec un déplacement de 13,5T en raison de la haute qualité de fabrication et des matériaux / marques utilisés. Il brillera certainement dans n'importe quelle course, avec des coques fines pour garantir une exceptionnelle remontée au près. Une telle performance est la clé pour la sécurité et le passage en mer sur de longues distances.

- Structure renforcée de carbone - kevlar,
- Seulement 13,5T de déplacement pour 64 pieds longueur,
- Flybridge, cockpit et intérieur personnalisés.

Le Class 6 est fait pour répondre aux propriétaires ayant un projet d'année sabbatique, ou d'activité de charter, avec 4 principes :

- Grand espace pour se sentir comme à la maison,
- Navigation en solo,
- De vraies performances en respectant le confort,
- Facile à entretenir.

Laurent Bourgnon a déterminé les caractéristiques majeures du Class 6 pour atteindre nos principes :

- Poutre longitudinale pour donner du confort et agrandir la surface habitable,
- Un franc-bord élevé pour se sentir en confiance dans n'importe quelle condition de mer,
- Pas de poutre avant pour un meilleur passage des vagues dans les mers fortes,
- Position du mât à l'arrière pour réduire la surface de voile principale,
- Bimini très long pour protéger du soleil,
- Longue plate-forme arrière pour un passage facile du navire à la mer.

"COLONNE VERTEBRALE" CONCEPT : Le secret pour allier espace et performance

Tout comme la colonne vertébrale sur le corps humain, la poutre longitudinale est là pour répartir les charges sur la structure en raison de efforts du mât en navigation.

"COLONNE VERTEBRALE" CONCEPT : Un grand espace de vie sur un catamaran rapide

Avec 44 m² de surface habitable sur la plate-forme, le Class 6 offre la plus grande surface habitable disponible dans sa catégorie.

Mais ne vous trompez pas! Vous conservez un vrai "course-croisière".

WINDWARD ISLANDS VOUS PROPOSE DE DÉVELOPPER UNE ACTIVITÉ DE CROISIÈRE AVEC ÉQUIPAGE A TRAVERS UN PROGRAMME DE MANAGEMENT SUR MESURE.

WINDWARD ISLANDS vous offre la possibilité de posséder un catamaran de luxe sans les frais et les contraintes de la propriété traditionnelle.

PRENEZ LA MER..... LAISSEZ LES SOUCIS DERRIÈRES !